



**КОМИТЕТ ИМУЩЕСТВЕННЫХ ОТНОШЕНИЙ
АДМИНИСТРАЦИИ ПЕРМСКОГО МУНИЦИПАЛЬНОГО РАЙОНА**

РЕШЕНИЕ

о размещении объектов № 272

Пермский край
Пермский район

17.04.2020

Комитет имущественных отношений администрации Пермского муниципального района разрешает Насырову Рустаму Рашидовичу (паспорт 57 03 № 258853 выдан 13.08.2002 УВД Свердловского район г. Перми) почтовый адрес: 614007, г. Пермь, ул. Сибирская, д. 52, кв. 137

размещение объекта «элементы благоустройства территории, в том числе малые архитектурные формы, за исключением некапитальных нестационарных строений и сооружений, рекламных конструкций, применяемых как составные части благоустройства территории»

на землях государственная собственность на которые не разграничена

на срок 1 год с 17.04.2020 г. по 16.04.2021 г.

Местоположение: Пермский край, Пермский район, Култаевское с/п, п. Протасы

Приложение: схема предполагаемых к использованию земель или части земельного участка.

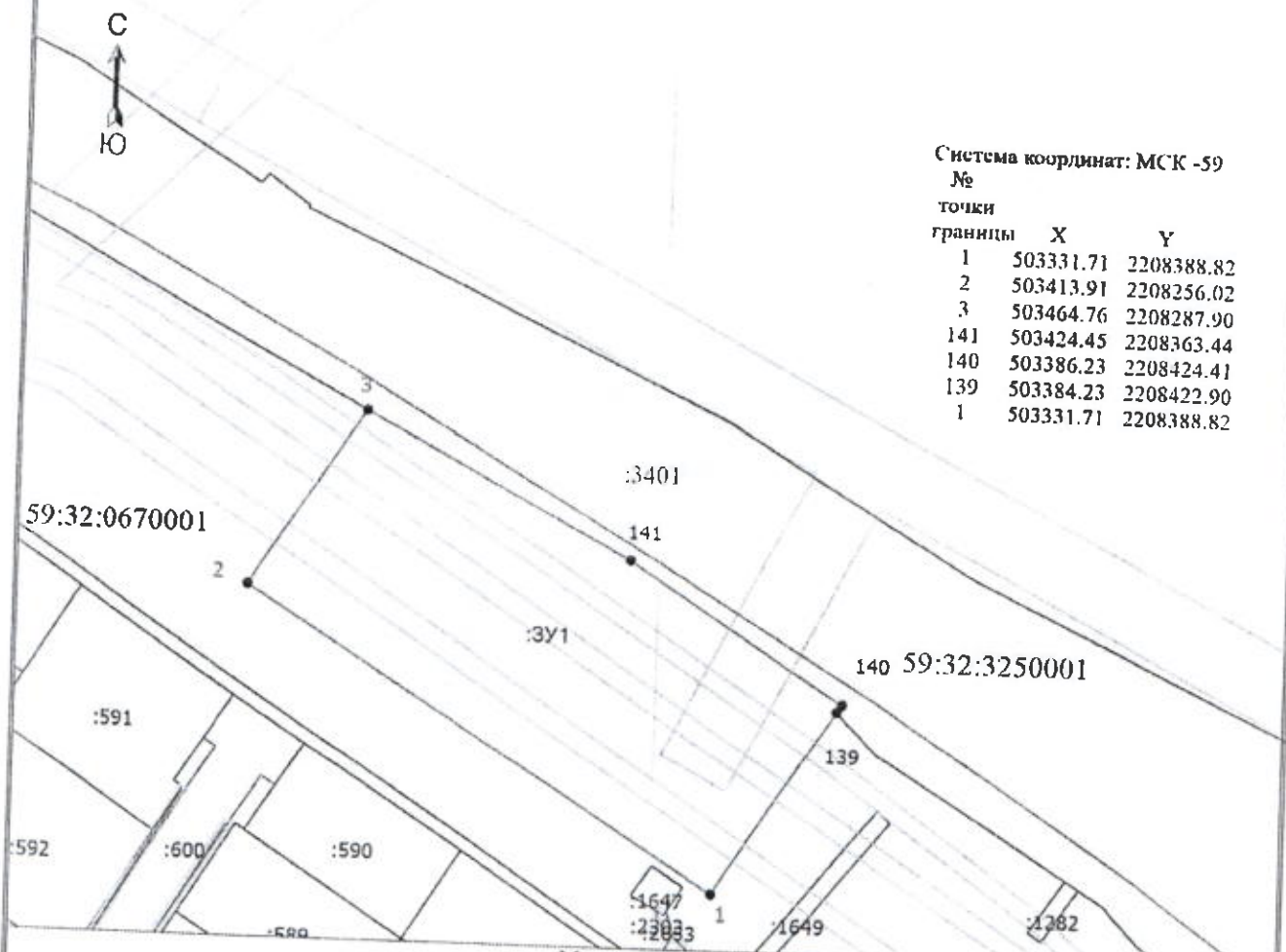
Председатель комитета
имущественных отношений
администрации Пермского
муниципального района

(подпись, печать)

Г.В. Мюресов

Схема предполагаемых к использованию земель или части земельного участка

Объект: Элементы благоустройства территории, в том числе малые архитектурные формы, за исключением некапитальных нестационарных строений и сооружений, рекламных конструкций, применяемых как составные части благоустройства территории
 Местоположение: Пермский край, Пермский муниципальный район, с.п. Култаевское, северо-восточнее п.Протасы
 Площадь земель или части земельного участка 10015 кв. м
 Категория земель: земли населенных пунктов



Система координат: МСК -59

№ точки границы	X	Y
1	503331.71	2208388.82
2	503413.91	2208256.02
3	503464.76	2208287.90
141	503424.45	2208363.44
140	503386.23	2208424.41
139	503384.23	2208422.90
1	503331.71	2208388.82

Условные обозначения

- Существующая часть границы, имеющиеся в ЕГРН сведения о которой достаточны для определения ее местоположения
- вновь образованная часть границы, сведения о которой достаточны для определения ее местоположения
- Характерная точка границы, сведения о которой позволяют однозначно определить ее положение на местности
- Обозначение новой характерной точки
- образуемый земельный участок
- Граница зоны с особыми условиями
- Граница кадастрового квартала
- 59:32:0670001 - Номер кадастрового квартала
- 140 - Обозначение характерной точки, местоположение которой не изменилось или было уточнено

Описание границ смежных землепользователей:

от точки 1 до точки 3 - неразграниченные земли, муниципальная собственность;
 от точки 3 до точки 139 - земельный участок с КН 59:32:3250001:3401, Пермский край, Пермский район;
 от точки 139 до точки 1 - неразграниченные земли, муниципальная собственность.

Заявитель:

(подпись, расшифровка подписи)